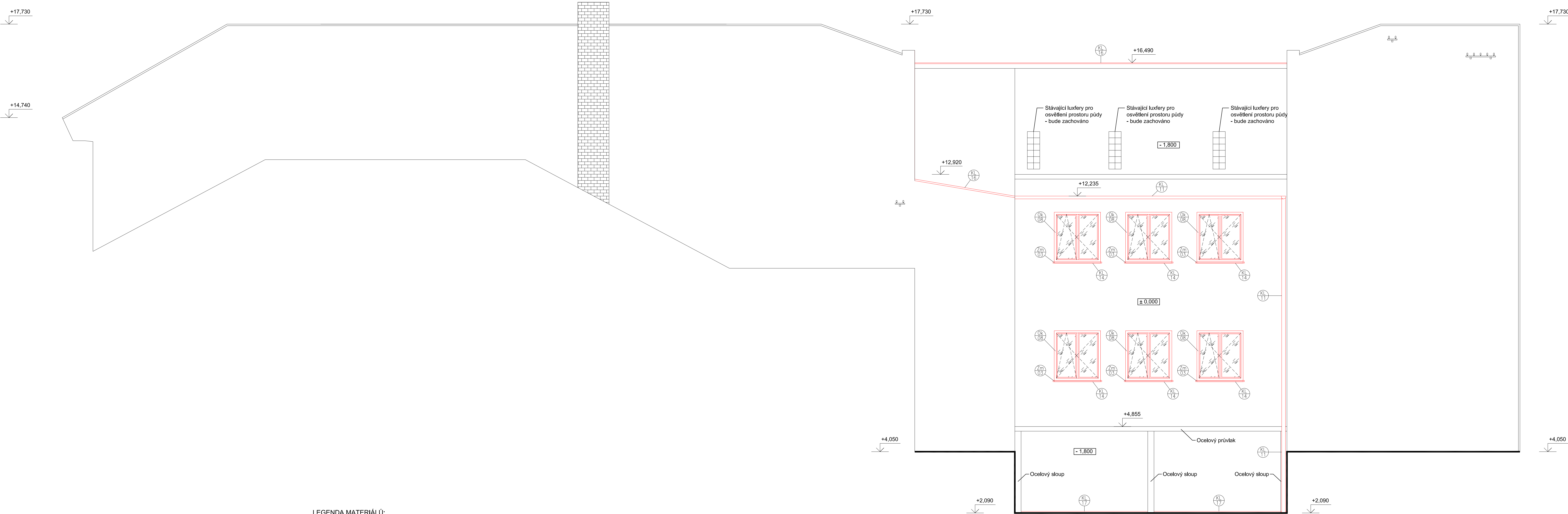


DVORNÍ POHLED - NAVRŽENÝ STAV

DVORNÍ POHLED ČELNÍ - JIHOVÝCHODNÍ



LEGENDA MATERIÁLŮ:

- STÁVAJÍCÍ KONSTRUKCE
- STÁVAJÍCÍ STŘEŠNÍ PLECHOVÁ KRYTINA

LEGENDA PRVKŮ:

- OKNA dle výpisu oken a požadavků NPÚ
- DVEŘE (domovní dveře budou podléhat samostatnému řízení)
- KLEMPÍŘSKÉ PRVKY v matném provedení
- ZÁMEČNICKÉ PRVKY
- OSTATNÍ PRVKY

POZNÁMKA:

- Nedílnou součástí dokumentace je technická zpráva, knihy výpisů prvků a knihy detailů.
- Standardy uvedené projektantem jsou navrženy jako kvalitativně minimální.
- Po osazení nových oken a dveří, je nutné provést pečlivě kompletní zednické zajištění na straně interiéru s finální povrchovou úpravou a barevností v návaznosti na stávající.
- U výraznějších šambrán oken bude případně barevně sjednocen nátěr celé šambrány.
- U parapetů bude vyvzorována oprava parapetního profilu, nebo parapetní římsy v návaznosti na oplechování venkovních parapetů.
- U oken s rovným ostěním bude úprava ostění provedena jádrovou omítkou nebo fasádním lepidlem pro vyrovnání případných nerovností ostění, dále se provede finální zajištění sádrovou omítkou s následným nátěrem v odstínu dle navazujících konstrukcí na straně interiéru.
- U oken špaletových po odstranění stávajícího okna a případnému vzniku dutiny po odstranění špalety bude tato dutina vyplněna deskou XPS. Na upravený podklad bude natažena fasádní mřížka (perlínka) a ostění bude zarovnáno fasádním lepidlem (stěrka). Finální zajištění bude provedeno vápenocementovou omítkou s následnou malbou v odstínu dle navazujících konstrukcí.

± 0,000 = 213,18 Bpv			
STYBOR - projektová kancelář Ing. Martin Stybor, Ph.D. Mechovka 270, 190 14 Praha Klánovice 737 033 707, 281 962 179 www.stybor.cz, martin@stybor.cz		STYBOR projektová kancelář	
AUTORIZOVAL: Ing. Václav Petrů (0101804) Tel: 775 640 271 milan@optimprojekt.cz		VYPRACOVAL: Ing. M. Matějovík, Ing. M. Uher Tel: 775 640 271 milan@optimprojekt.cz	
OBJEDNATEL: Město Kolín, Karlovo náměstí 78, Kolín I, 280 02 Kolín		STUPĚŇ PD: DVZ (DSP)	
PROJEKT: REKONSTRUKCE FASÁDY, VÝPLNÍ OTVORŮ A STŘECHY OBJEKTU KARLOVA Č. P. 22		ČÍSLO ZAKÁZKY: 201608	
UMÍSTĚNÍ: Karlova č. p. 22, Kolín I, parc. č. st. 85, katastrální území Kolín		MĚŘÍTKO: 1:50	
PROJEKT ČÁSTI: D.1.1 ARCHITEKTONICKO - STAVEBNÍ ŘEŠENÍ		DATUM: 12/2016	
NÁZEV VÝKRESU: DVORNÍ POHLED ČELNÍ - JIHOVÝCHODNÍ - NAVRŽENÝ STAV		FORMÁT: 6 x A4	
		ČÍS. KOPIE: ČÁST: ČÍS. PARÉ:	
		AST_302	